

سامانه سقف جریان آرام با اکولایزر فلزی

PERFORATED LAMINAR FLOW CEILING



MODEL: LAF



تهویه سازه شار

SHAR CONSTRUCTION & HVAC

ارائه دهنده راهکارهای نوین تهویه مطبوع

vent.ir/fa

office@vent.ir

+ 98 21-91016677

تهران، اقدسیه خیابان گلزار کوچه شب بو پلاک ۱۲

شهرک صنعتی عباس آباد، خیابان جامی، خیابان سپیدار، پلاک ۲۷

کاربرد

سامانه های LAF با فیلتر مستقل، در اتاق های تمیزی که نیاز به هوای تمیز و درکنار تبادل هوای پیوسته، در محل انجام کار را دارند استفاده می شوند. این ترمینالها به گونه ای طراحی شده اند که در سقف های کاذب اتاق های عمل و فضای مراقبت های ویژه تعبیه شوند و از جریان آرام هوای پاک خالص، به منطقه هدف، اطمینان حاصل کنند. هدف ترمینالهای فوق کاهش احتمال عفونت در اتاق های عمل ناشی از میکروب هایی است که به دلایل مختلف دائماً در محل و اطراف وجود دارد. LAF برای اتاق های عمل کلاس **DIN** ، **Ib** ۱۹۴۶-۴ مناسب است.

ساختار استاندارد

ورق استیل رنگ شده

برخی از سقف ها از دو قسمت تشکیل شده اند که در محل مونتاژ به یکدیگر پیچ می شوند. در عملیات مونتاژ، نقطه اتصال، علاوه بر این با بتونه اکریلیک کاملاً درزبندی می شود، به سقف نیز متصل می گردد.

صفحات توزیع سوراخ دار ، از سمت داخلی، با فیلتر سفید **G4** پوشانده شده اند تا هوا یک نواخت تر پخش شود. فوم ارائه شده جهت حفاظت از آلودگی به صورت بسته بندی شده در پوشش ارائه می شود. صفحات توزیع هوای سوراخ دار به کمک قفل و لولا قابل باز و بسته شدن می باشند. (در صورت درخواست، صفحات ثابت نیز قابل ارائه می باشند).

ویژگی ها

- الگوی هوای خروجی **LAMINAR**
- پوشش رنگ پودری الکترواستاتیک با کیفیت حداقل ۷۰ میکرون
- دارای فیلتر هپا در صورت درخواست
- دارای کنترل حجم متغیر **VAV** در صورت درخواست

پوشش نهایی

مطابق استاندارد داخلی، دیفیوزر مدل **LAF** با روکش سفید پودری الکترواستاتیک پلی استر به رنگ های **RAL9016** مات، عرضه می شود. کد های رنگ **RAL9003** ، **RAL9005** ، **RAL9006** در صورت درخواست قابل ارائه بوده و برای سایر کدهای رنگ استاندارد، نیاز به هماهنگی است.

گزینه های انتخابی تجهیزات جانبی

پایه نصب چراغ صفحه ۳۰۰ **MM 300 X**

دمپر دمپر پره مخالف **Opossed Blade** یا دمپر پره موازی **Parralel Blade**

پلنیوم ساده، عایق دار، اکولایزر

تبدیل تخت گرد، تخت چهارگوش، سفارشی

آماده سازی هوا (فرآوری هوا) برای فضای اتاق عمل، با سیستم تهویه مطبوع مجزا، با قابلیت فیلتر هوای خشن و ریز مطابق با **DIN** ۲۴۱۸۵ انجام می شود. هوای تامین فیلتر شده به فیلتر مستقل روی جعبه ترمینال **LAF** توزیع می شود. هوا از محفظه فشار از طریق صفحات سقفی سوراخ دار ویژه، به فضای اتاق عمل تخلیه می شود. دمای هوای تخلیه شده باید ۱ تا ۳ درجه سانتی گراد کمتر از دمای متوسط اتاق باشد. دو سوم جریان هوا باید از طریق کف و یک سوم از طریق سقف به بیرون از اتاق هدایت شود. الگوی جریان هوای ترمینال **LAF** و نوع تخلیه آن در کل منطقه زیر سقف، از نفوذ هوای اطراف به داخل منطقه عملیاتی اتاق عمل جلوگیری می کند (شکل ۱). بنا به درخواست مصرف کننده، ترمینال **LAF** می تواند دارای یک صفحه اتصال جهت نصب چراغ اتاق عمل به ابعاد ۳۰۰ در ۳۰۰ میلیمتر باشد که در این صورت ، صفحات داخلی کورکننده و صفحه اتصال نهایی در محصول در نظر گرفته می شوند.

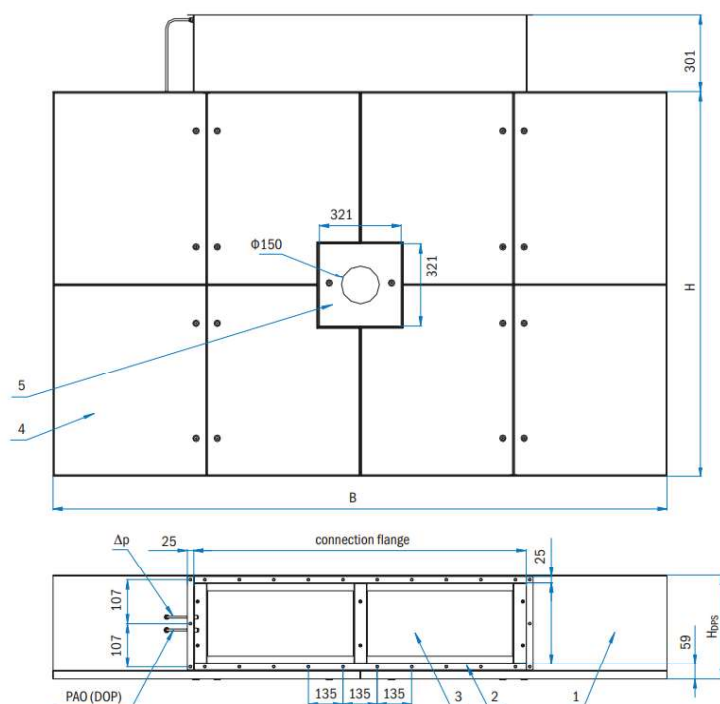
ابعاد استاندارد*



B	H	H LAF	Q [m ³ /h]	Weight [kg]	No. of filters [/]	Connection lange
2000	1000	415	1700	90	2	1302 x 315
2400	1200	415	2300	122	2	1302 x 315
2400	1400	435	2700	135	3	1915 x 315
2400	1500	435	2800	149	3	1915 x 315
2400	1800	435	3300	174	4	two connections 1302 x 315
3000	1800	435	4200	210	4	two connections 1302 x 316
3000	2400	435	5800	251	6	two connections 1915 x 315
3000	3000	435	7200	320	8	four connections 1302 x 315

* ابعاد استاندارد تنها برای سهولت مراجعه به جداول فنی ارائه شده اند. تولید سامانه ها در هر سایز درخواستی امکان پذیر است.

ابعاد کانال اتصال و تعداد فیلترها در جدول آورده شده است. ترمینالهای LAF در قسمت داخلی دارای پراب سنجش فشار دو طرف فیلتر (تفاوت فشار در جلو و پشت فیلتر برای کنترل میزان کثیفی فیلتر) می باشند.



- 1 پلنیوم
- 2 فیلتر و محفظه مربوط و اتصالات
- 3 فیلتر و واشر
- 4 صفحات سوراخ دار
- 5 صفحه نصب چراغ اتاق عمل

+ 98 21 9101 6677

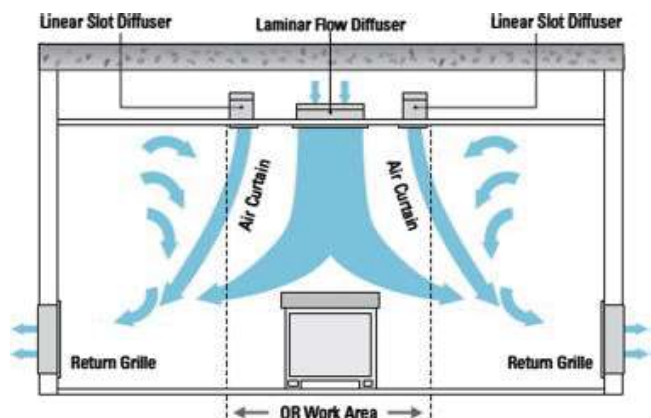
office@vent.ir

shar.hvac

تهران، اقدسیه خیابان گلزار کوچه شب بو پلاک ۱۲

شهرک صنعتی عباس آباد، خیابان جامی، خیابان سپیدار، پلاک ۲۷

روش استاندارد



سامانه سقف جریان آرام بوسیله پیچ های بلند و از محل قلاب های ویژه به صورت معلق نصب و تنظیم می گردد.
در صورت نیاز، امکان تمهیدات نصب سفارشی برای اقلام وجود دارد. از آنجا که یونیت های جریان آرام به صورت چند تکه ساخته می شوند، الزاما فرآیند نصب توسط کارشناسان این مجموعه انجام می گردد.

دستورالعمل کد گذاری

LAF- $\{1\}/\{2\}/\{3\}/\{4\} \times \{5\} / \{6\}/\{7\}$

ساختار {1}	ورودی {2}	رنگ {3}	ابعاد اسمی			تجهیزات جانبی {7}
			عرض {4}	ارتفاع {5}	فیلتر {6}	
G*	از بغل 1*	۹۰۱۶ 1*	mm	mm	بدون فیلتر N*	ساده N*
S	از بالا 2	۹۰۰۶ 2			با فیلترها H	مخصوص چراغ اتاق عمل S
A	آلومینیوم	۹۰۰۵ 3				
		۹۰۰۳ 4				
		رال رنگ سفارشی 5				

* نشانگر ویژگی های سامانه استاندارد، بدون تعریف جزئیات سفارشی می باشد.